

CHASSIS PL 5 AC - SCHÉMA

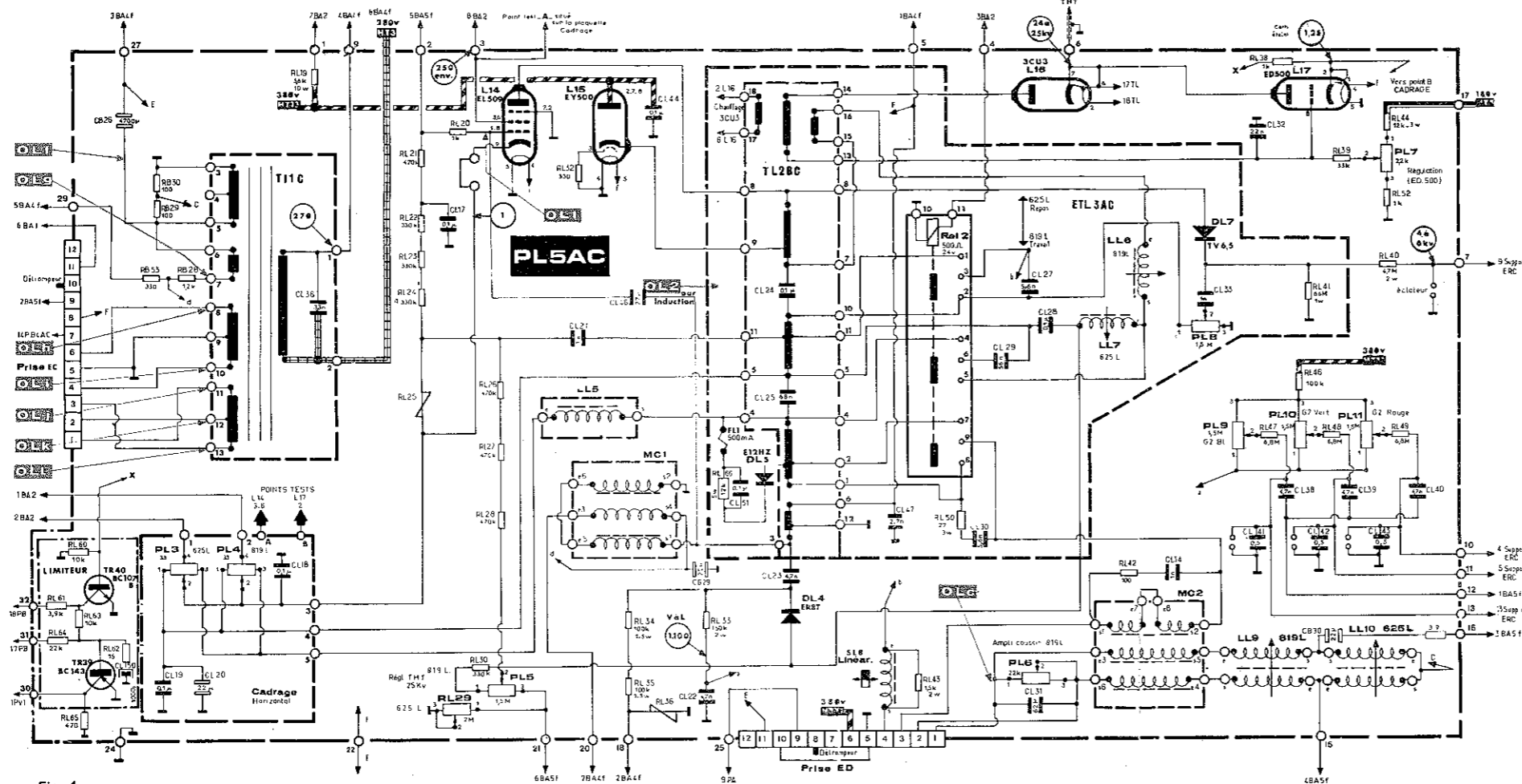


Fig. 1

CONNECTEURS ED LIAISON AVEC DÉVIATEUR

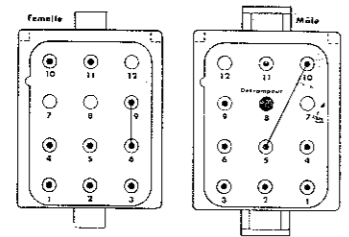


Fig. 5

CONNECTEUR EC LIAISON AVEC PLATINE CONVERGENCES P C 6

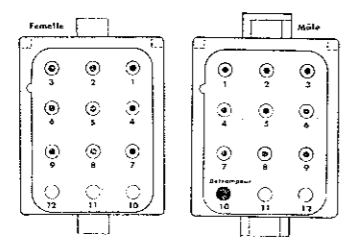


Fig. 5

TRANSFO TI 1 C

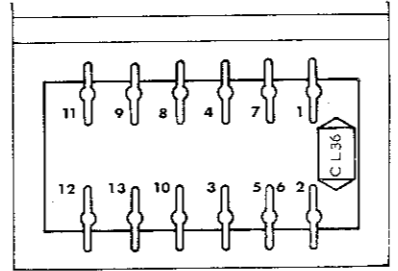


Fig. 6

CADRAGE

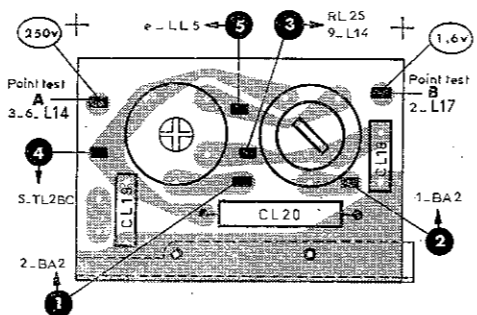


Fig. 7

ETL 3 AC - pour tube 67 cm : CL 25 = 68 nf
 CL 29 = 56 nf
 ETL 30 AC - pour tube 56 cm : CL 25 = 0,1 µ
 CL 29 = 0,1 µ

ETL 3 AC

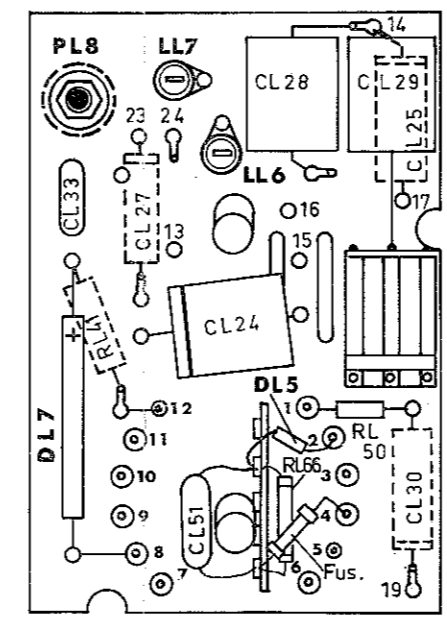
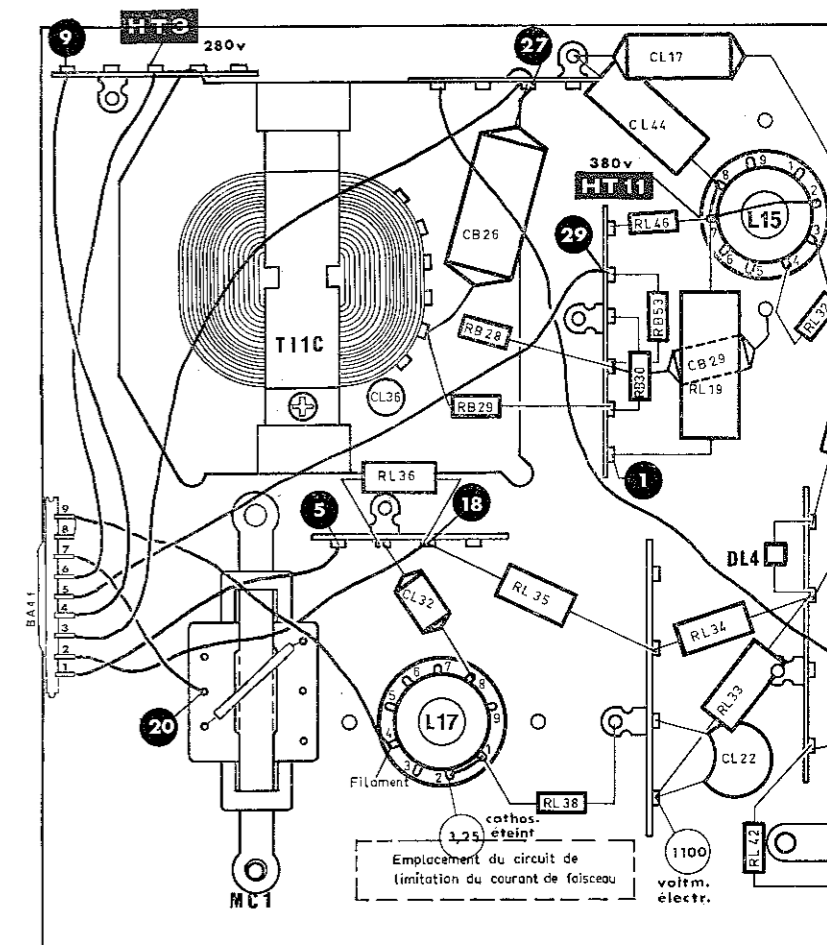


Fig. 8

DL 5 - E 12 HZ ou DL 8 - DL 9 - ER 8 T en série

CHASSIS VU DE DESSOUS



Tensions modifiées Cathode L 17-1,6 V au lieu de 1,25 V. - Ecran L 14 250
 Potentiomètre de lumière au minimum.

| DIODES | TRANSISTORS | LAMPES |
|----------------|------------------|---------------|
| DL 4 - ER 8 T | TR 39 - BC 143 | L 14 - EL 509 |
| DL 7 - TV 6,5 | TR 40 - BC 107 B | L 15 - EY 500 |
| DL 8 - ER 8 T | | L 16 - 3 CU 3 |
| DL 9 - ER 8 T | | L 17 - DE 500 |
| ou une E 12 HZ | | |

BRANCHEMENTS - DÉTAIL RELAIS 2

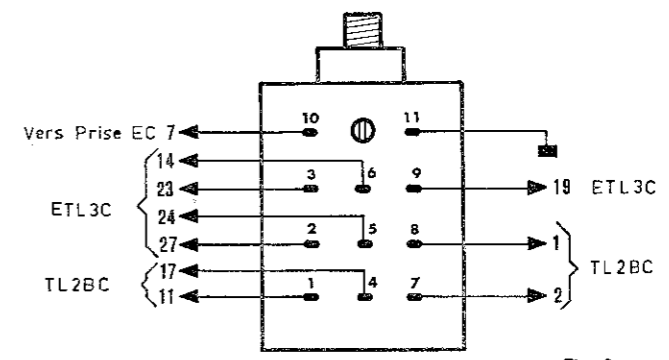


Fig. 9

MODULA

MC 1

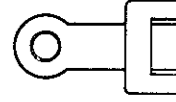


Fig. 10

MC 2



Fig. 11