

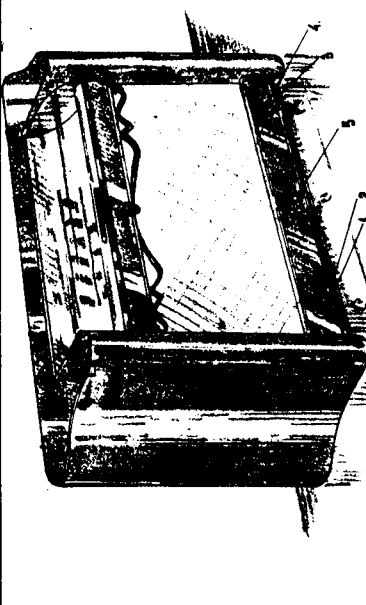
Veerstand.	Ω
1	120
2	1,2k
3	1,2k
4	820k
5	150
6	15k
7	47k
8	22k
9	1M
10	470
11	680k
12	1,5M
13	1,5M
14	15k
15	1M
16	47k
17	56k
18	275k
19	75k
20	470k
21	1,5M
22	3,3k
23	470
24	820k
25	120k
26	220k
27	1k
28	500k
29	150
30	10k
31	12k
32	1M
33	1M

Condensat.	μF
1	50
2	50
3	Varco
4	Varco
5	29 pF
6	30
7	30
8	30
9	100
10	47
11	220
12	125
13	30
14	30
15	30
16	30
17	33
18	200
19	115
20	115
21	22
22	115
23	115
24	27k
25	22k
26	45
27	22k
28	3,9k
29	100k
30	1,5k
31	10k
32	22k
33	25
34	18
35	47k
36	47k
37	47k
38	47k
39	47k
40	47k
41	50 μF
42	0,1
43	470k pF
44	50
45	33k

Spoelen	Ω
1	32
2	41
3	2,2
4	0,1
5	90
6	4,8
7	170
8	40
9	2
10	0,8
11	0,1
12	3
13	6,5
14	6,5
15	18
16	2,8
17	4,5
18	2,8
19	4,4
20	2,8
21	4,5
22	2,8
23	4,4
24	360
25	13
26	0,6
27	12
28	3,5
29	41
30	25
31	17
32	0,7
33	0,7

Golfbereiken en Buizer
 EG. 16 - 52,4 m (Bandspreid.)
 NG. 175 - 585 m
 LG. 708 - 2000 m
 MF. 452 kHz
 B1-UCH21, B2-UAF41
 B3-UAF41, B4-UJ41
 B6-UY41, B5-UB4.
 2 st. 8045D
 4 st. 8075D

Bedieningsknoppen en Voeding
 1 Metschakelaar, Toonregelaar
 2 Volumeregelaar
 3 Golflijnteschakelaar, Gramofoonsch.
 4 Effectknop
 5 Bandspreiding
 Wisselstroomvoeding : 45 Watt
 110 125 145 200 220 en 245 Volt



Trim-instructies en snaren.

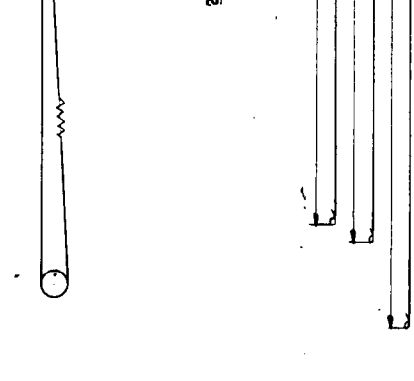
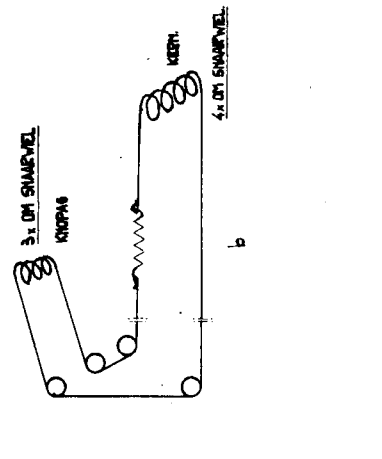
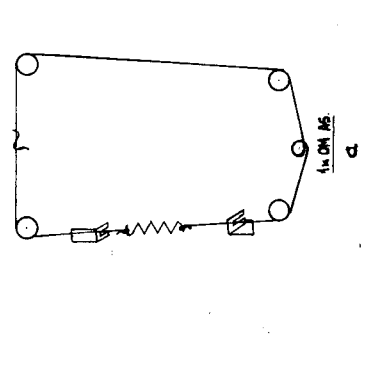
MF-Ringen.
 Gemod. signaal van 452 kHz via 33 000 pF aan s1B1.
 Verstroomcondensator van 30 pF gebruiken.
 Nr 80pF overblijregelers

1	s20-21	s22 s23
2	s22-23	s20 s21
3	s16-17	s18 s19
4	s18-19	s16 s17

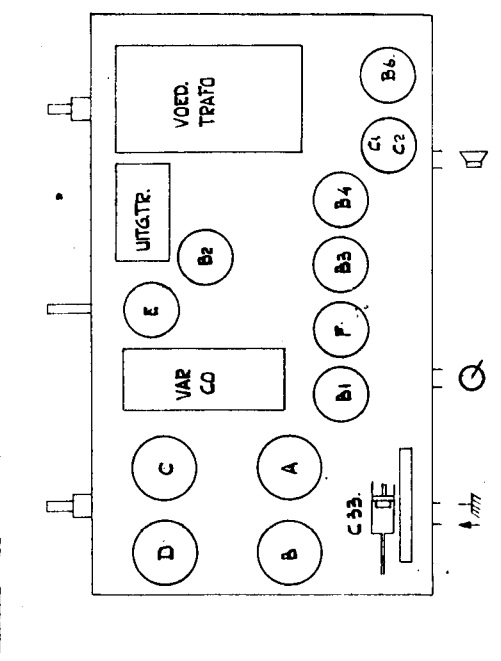
Zuigkring : C33 op min outp.

Antenne- en Oscillatorkringen
 Gemod. signaal aan Antennebus

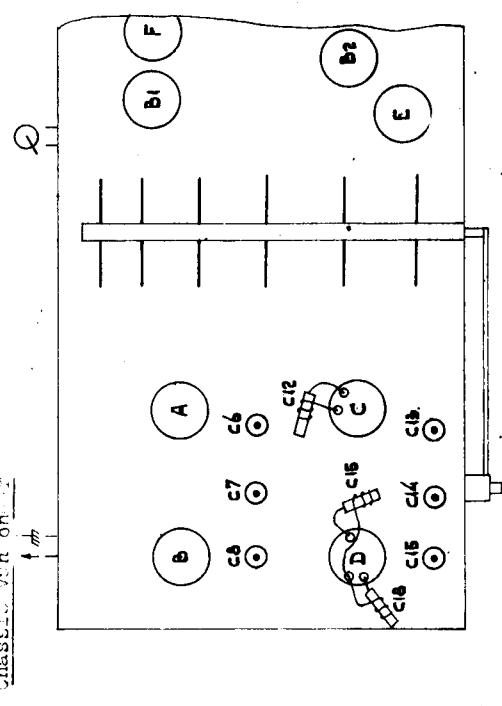
Bereik	Frequentie	Afregelen
HG	18 MHz	C13 C6
MG	5,7	C12
MG	1620 kHz	C14 C7
LG	405	C15 C8
LG	-	C18 op 110 pF

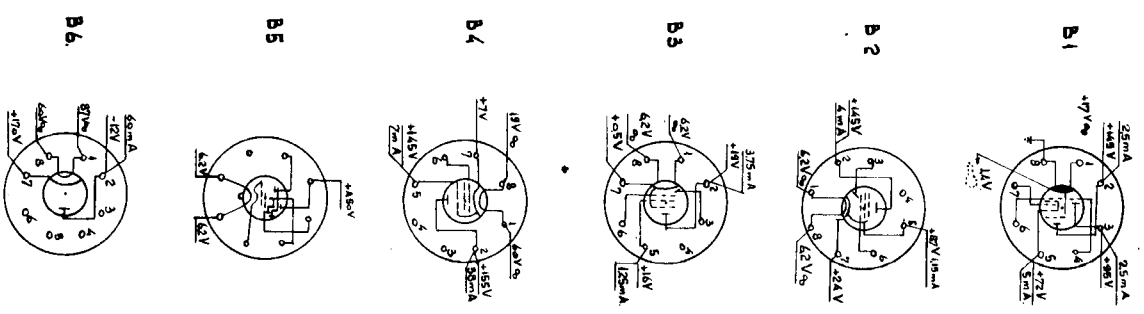
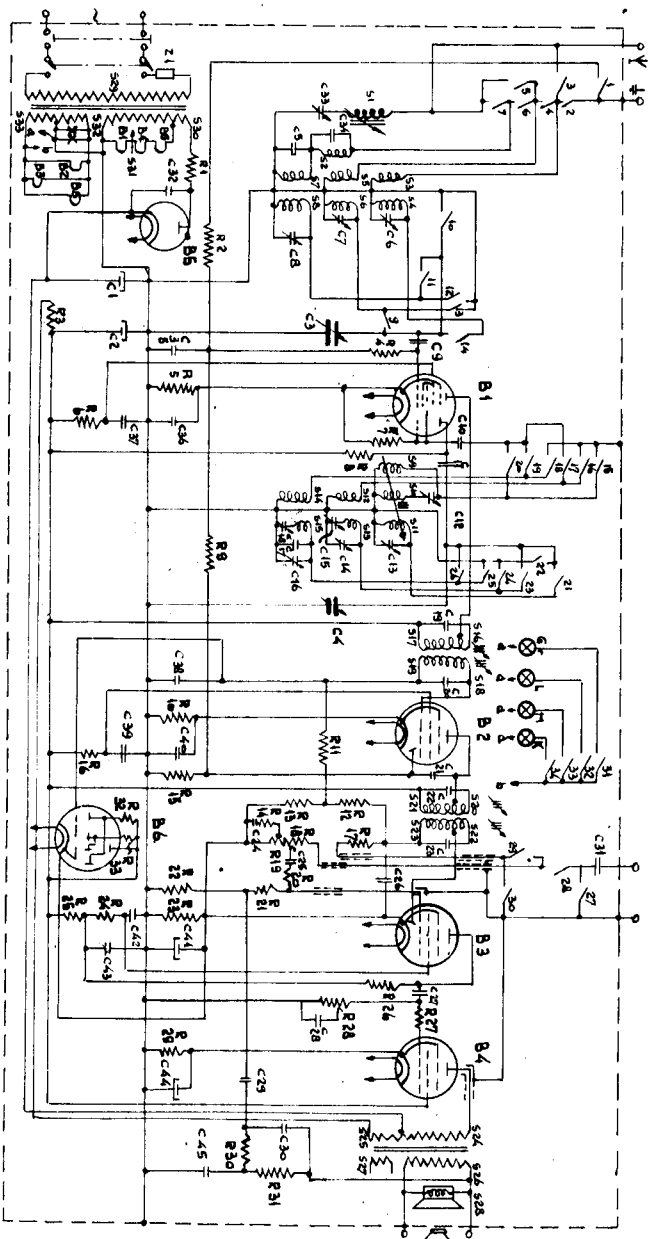


Chassis van binnen

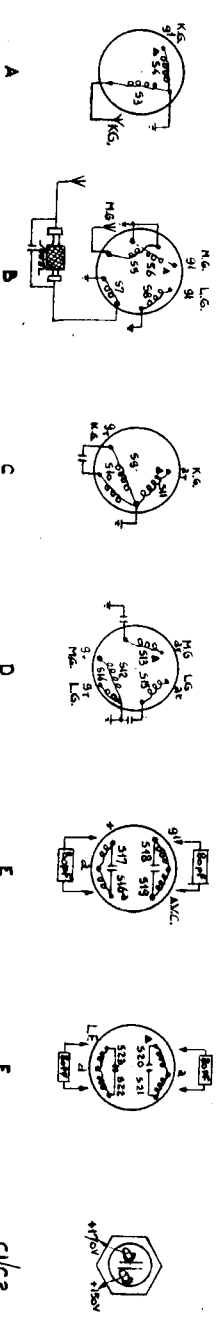


Chassis van onder





	G O L F B E R E I K S C H A K E L A A R																										G R A M.				I N D.			
K.G.	1	2	3	4	5	6	7	9	10	11	12	13	14	15	16	17	18	19	20	21	22	23	24	25	26	27	28	29	30	31	32	33	34	
M.G.
L.G.
Gram.



De vermelde spanningen zijn gemeten met een instrument van 1000 ohm/volt, meetbereik 500 V

cycles