

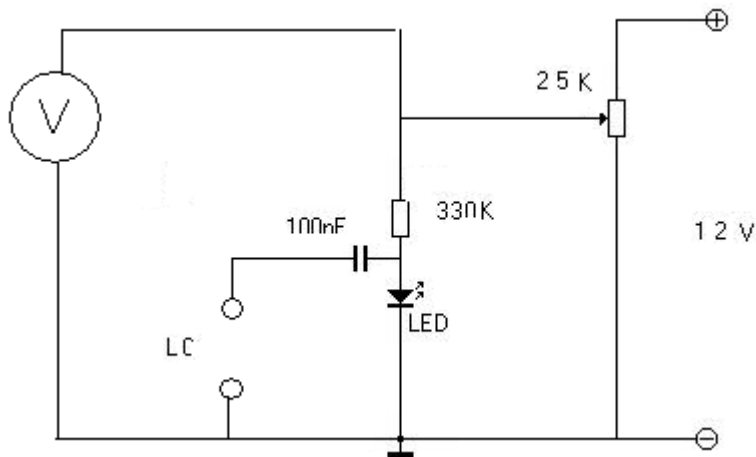
L'effet de capacité variable des diodes leds

Je suis tombé par hasard, lors de navigation sur la toile, sur le site de [Hans Summers](http://www.hanssummers.com), ce dernier met en évidence l'effet de capacité variable en particulier des LED rouge, sans en expliquer vraiment le processus et à ce titre il pose la question aux lecteurs de son site visible [ici](http://www.hanssummers.com/varicap/varicapfwd.html) :

<http://www.hanssummers.com/varicap/varicapfwd.html>

Lui-même a trouvé dit-il ce phénomène par hasard.

Schéma de mesure



Les résultats montrent une forte augmentation de la capacité en tension directe est augmentée. REMARQUE: les tensions mesurées sont au curseur du potentiomètre, qui n'est pas actuellement la tension aux bornes de la jonction de diode, puisque le courant est maintenant circulant dans la diode.

