

# NOTICE D'UTILISATION

## AZ REMOTE®

TÉLÉCOMMANDE UNIVERSELLE 433.92 MHZ  
SANS ROLLING CODE



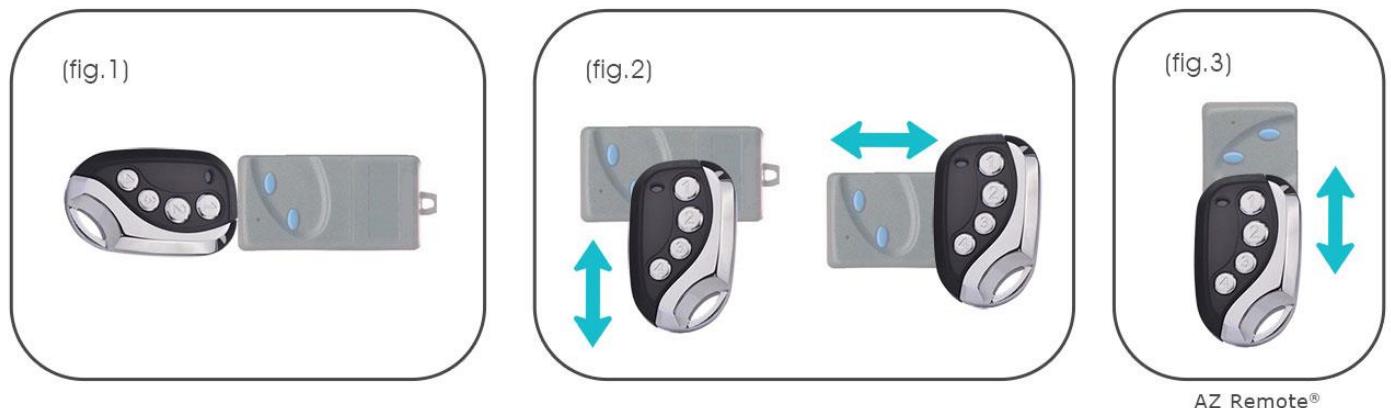
**1. Remise à zéro.** Pour réinitialiser, appuyez sur les deux boutons **1** et **2** de la télécommande copieuse de code en même temps environ **10 secondes**. Vous voyez la lumière bleue clignoter rapidement pendant environ 2 secondes puis clignoter plus doucement, cela signifie que la télécommande est réinitialisée. Vous pouvez alors relâcher les boutons. Quand vous appuyez sur un des deux boutons après cette étape la lumière bleue ne clignote plus.

**2. Copiez le code.** Placez l'une en face de l'autre la télécommande copieuse et celle à copier (voir fig. 1). Tout d'abord, appuyez de façon continue sur un des boutons de la télécommande copieuse, la lumière bleue apparaît une fois puis appuyer aussi de façon continue sur une des touches de la télécommande à copier. Si la lumière bleue brille sans discontinuité, l'opération est réussie. Répétez la même opération pour copier d'autres boutons.

PS : Si aucune lumière n'apparaît au bout de 15 secondes, réessayez (voir fig. 1, 2 et 3).

**3. Si vous rencontrez des difficultés** à copier un code avec votre télécommande, n'hésitez pas à insister un peu et à se faire toucher les télécommandes, à les positionner dos à dos ou encore dans différentes positions, certaines télécommandes sont plus difficiles à copier que d'autres. Veuillez vérifier si votre télécommande fait partie de la liste des télécommandes compatibles. Il est très important que votre télécommande d'origine soit munie de piles neuves ou quasi-neuves, ce, afin d'émettre un signal puissant qui pourra être copié par la télécommande universelle.

Si vous faites partie d'une copropriété, il est possible que le récepteur soit verrouillé, dans ce cas, il vous faut vous rapprocher de l'organisme en charge du système d'ouverture (Syndic...).



**Batterie** : Alcaline 27 A - 12V.

**Intensité** : <= 8mA.

**Fréquence** : 433,92 MHz.

**Modulation** : ASK (modulation d'amplitude).

**Puissance De transmission** : <= 100 mW - 100 mètres ouvert.

**Codage** : Duplication auto.

**Température** : -10°C à 50°C.

**Utilisation** : Télécommande pour porte, fenêtre, serrure, sécurité.