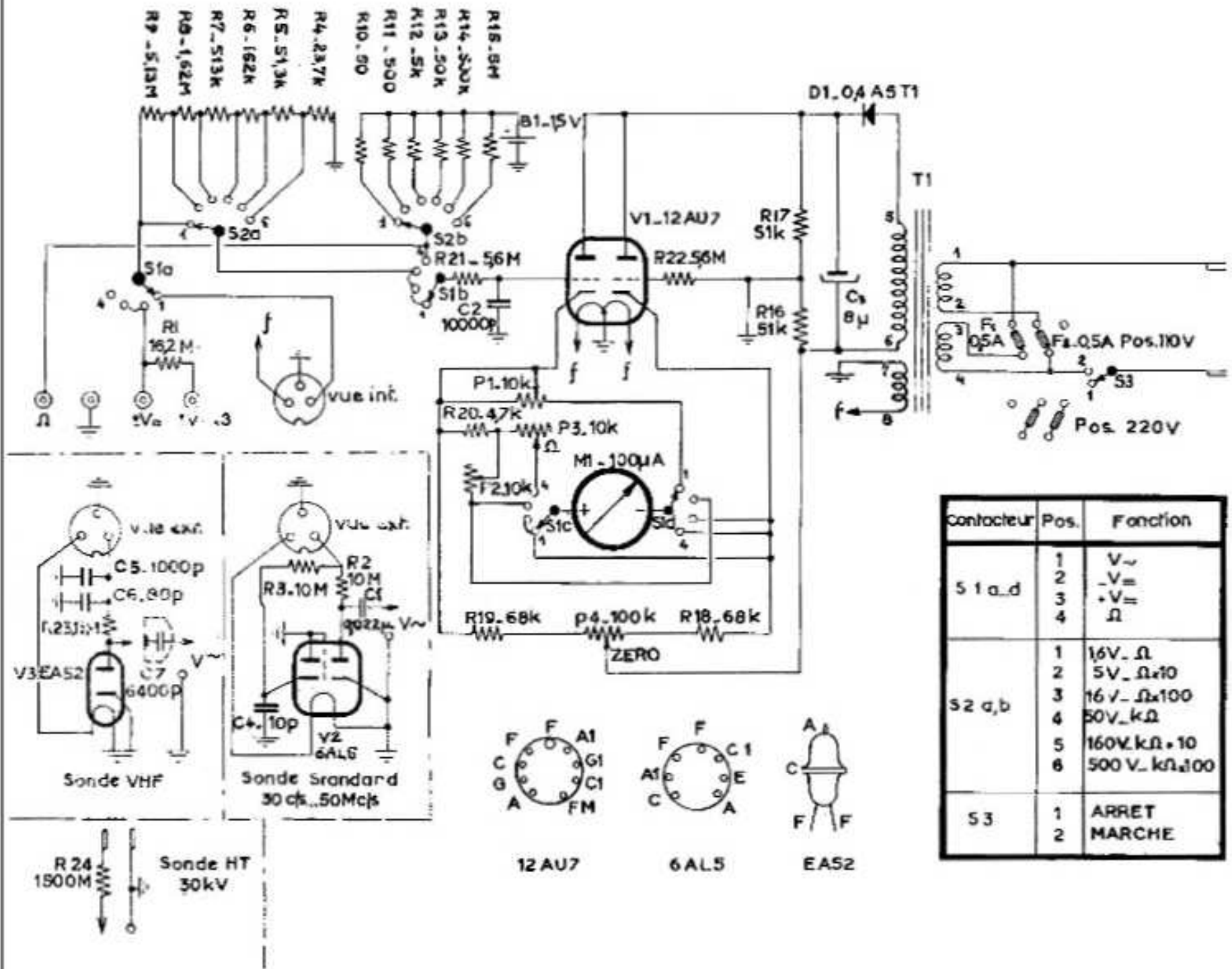


VOLTMÈTRE A LAMPE MOD.742 C MÉTRIX
VUE AVANT

VOLTOHMÈTRE ELECTRONIQUE - Mod. 742 B.C

Schéma de principe



Contacteur	Pos.	Fonction
S1 a, d	1	V~
	2	-V=
	3	+V=
	4	Ω
S2 a, b	1	16V, Ω
	2	5V, Ω x 10
	3	16V, Ω x 100
	4	50V, kΩ
	5	160V, kΩ x 10
	6	500V, kΩ x 100
S3	1	ARRÊT
	2	MARCHÉ